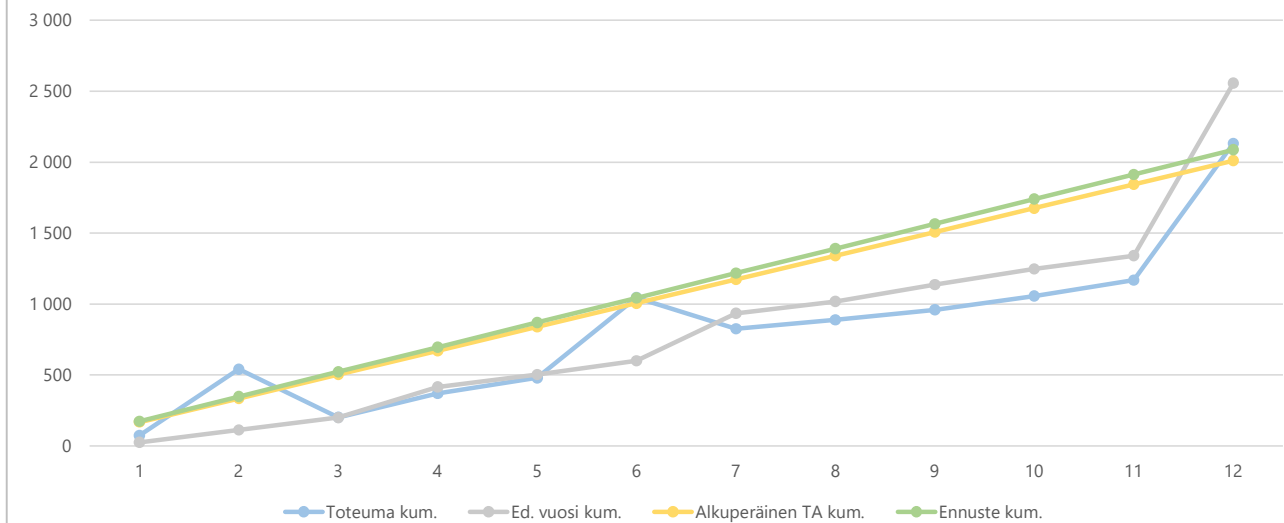


KUUKAUSIRAPORTTI

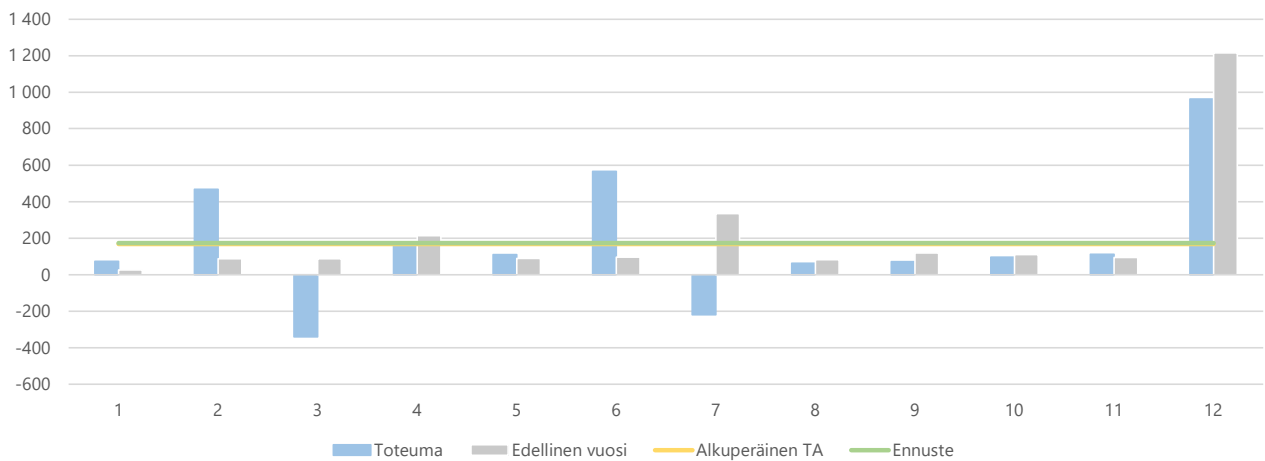
1) Tuloslaskelma (käyttötalous) €1 000	* MTA = muutettu talousarvio		** TA = alkuperäinen talousarvio		Ennuste 2021	Ennuste / MTA*	Ennuste TA 2021**	Ennuste / TA**	TP 2020	Ennuste / TP 2020
	Kum. 12/2021	Tot.-% / MTA*	Kum. 12/2020	Tot.-% / TP 2020						
Toimintatuotot	2 130	102,1%	2 556	100,0%	2 086	100,0 %	2 010	103,8%	2 556	81,6%
Myyntituotot	1 144	112,2%	1 219	100,0%	1 020	100,0 %	960	106,2%	1 219	83,7%
Maksutuotot	647	100,4%	620	100,0%	645	100,0 %	629	102,5%	620	104,0%
Tuet ja avustukset	304	104,6%	682	100,0%	290	100,0 %	290	100,0%	682	42,6%
Muut toimintatuotot	35	26,9%	35	100,0%	131	100,0 %	131	100,0%	35	370,7%
Toimintakulut	-11 619	103,7%	-11 257	100,0%	-11 210	100,0 %	-10 780	104,0%	-11 257	99,6%
Henkilöstökulut	-4 999	107,7%	-4 681	100,0%	-4 642	100,0 %	-4 613	100,6%	-4 681	99,2%
Palvelujen ostot	-3 651	100,1%	-3 757	100,0%	-3 648	100,0 %	-3 648	100,0%	-3 757	97,1%
Aineet, tarvikkeet ja tavarat	-54	89,0%	-330	100,0%	-61	100,0 %	-61	100,0%	-330	18,4%
Avustukset	-2 345	101,7%	-1 913	100,0%	-2 305	100,0 %	-1 905	121,0%	-1 913	120,5%
Muut toimintakulut	-570	103,1%	-575	100,0%	-553	100,0 %	-553	100,0%	-575	96,2%
Toimintakate	-9 489	104,0%	-8 701	100,0%	-9 123	100,0 %	-8 770	104,0%	-8 701	104,9%
Rahoitustuotot ja -kulut	-1		-1	100,0%					-1	
Vuosikate	-9 489	104,0%	-8 702	100,0%	-9 123	100,0 %	-8 770	104,0%	-8 702	104,8%
Poistot ja arvonalentumiset	-97		-98	100,0%					-98	
Tilikauden tulos	-9 586	105,1%	-8 799	100,0%	-9 123	100,0 %	-8 770	104,0%	-8 799	103,7%
Tilikauden yli-/alijäämä	-9 586	105,1%	-8 799	100,0%	-9 123	100,0 %	-8 770	104,0%	-8 799	103,7%

2a) Kumulatiiviset toimintatuotot
(vertailu edelliseen vuoteen, muutettuun talousarvioon ja ennusteeseen)
€1 000

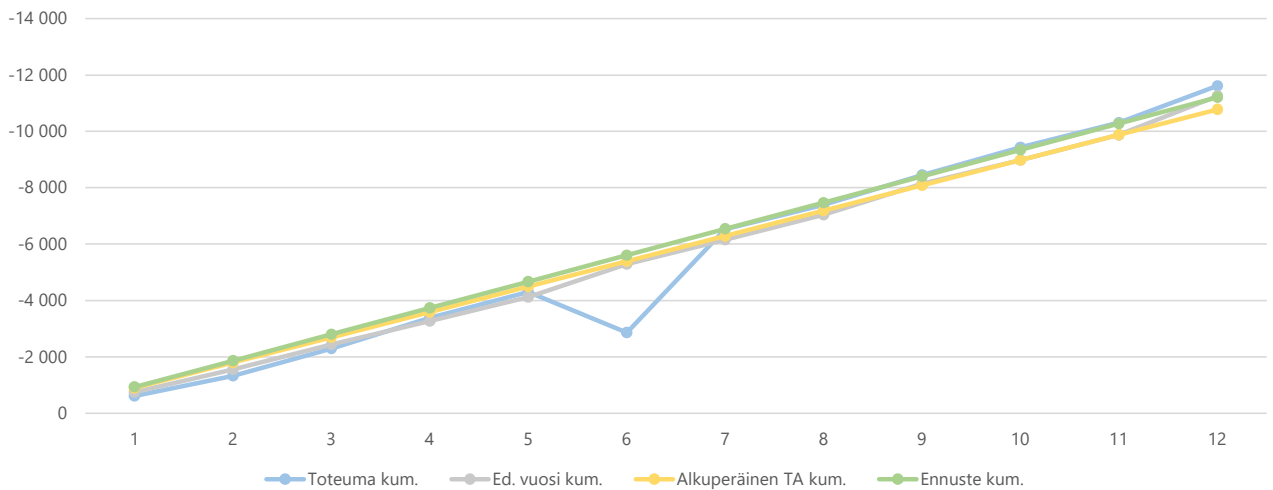


KUUKAUSIRAPORTTI

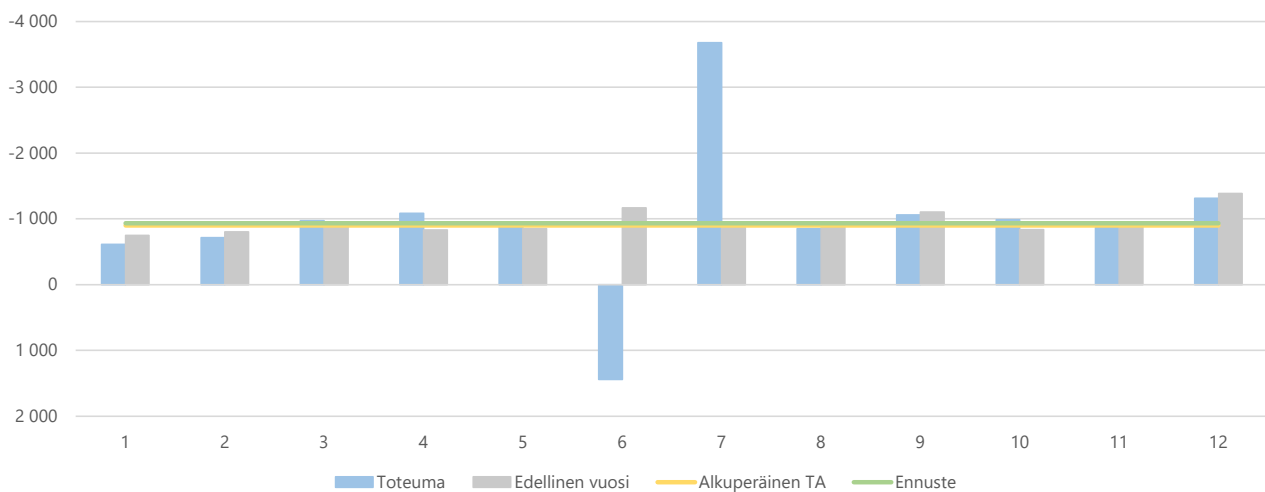
2b) Toimintatuottojen kuukausitoteumat
(vertailu edelliseen vuoteen, muutettuun talousarvioon ja ennusteeseen)
€1 000



3a) Kumulatiiviset toimintakulut
(vertailu edelliseen vuoteen, muutettuun talousarvioon ja ennusteeseen)
€1 000



3b) Toimintakulujen kuukausitoteumat
(vertailu edelliseen vuoteen, muutettuun talousarvioon ja ennusteeseen)
€1 000



KUUKAUSIRAPORTTI

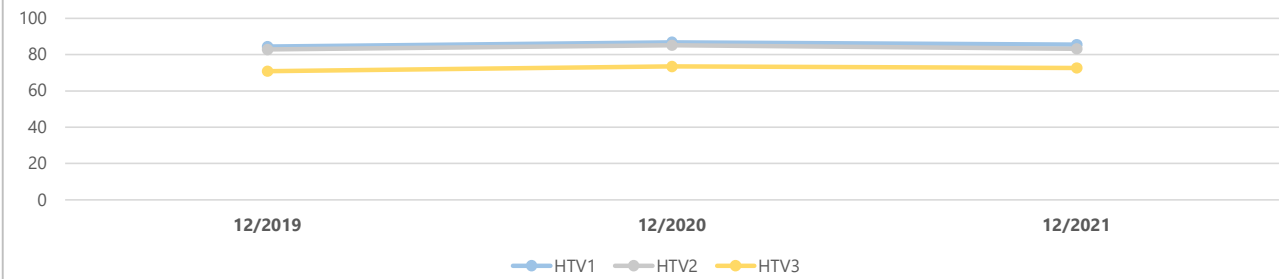
4) Toimintatuotot yksiköittäin €1 000	* MTA = muutettu talousarvio		** TA = alkuperäinen talousarvio		HUOM! Voit porautua eri laskentatunnisteisiin.						
	Kum.	Tot.-%	Kum.	Tot.-%	MTA 2021*	Ennuste	Ennuste	Ennuste	TP	Ennuste	
	12/2021	/ MTA*	12/2020	/ TP 2020		2021	/ MTA*	TA 2021**	/ TA**	2020	/ TP 2020
1832 YHTEISET PALVELUT -TOIMILUOKA	2 130	102,1%	2 556	100,0%	2 086	2 086	100,0%	2 010	103,8%	2 556	81,6%
18320 YHTEISET PALVELUT	2 130	102,1%	2 556	100,0%	2 086	2 086	100,0%	2 010	103,8%	2 556	81,6%
183119 HENKILÖSTÖPALVELUT	660	105,1%	1 116	100,0%	627	627	100,0%	627	100,0%	1 116	56,2%
183120 HALLINTO- JA ASIAKAS	1 109	109,8%	1 040	100,0%	1 010	1 010	100,0%	934	108,1%	1 040	97,2%
183140 Talouden ohjaus	262	76,0%	280	100,0%	345	345	100,0%	345	100,0%	280	123,4%
183150 Kehittäminen ja tietohä	99	95,7%	120	100,0%	104	104	100,0%	104	100,0%	120	86,4%
Yhteensä	2 130	102,1%	2 556	100,0%	2 086	2 086	100,0%	2 010	103,8%	2 556	81,6%

KUUKAUSIRAPORTTI

5) Toimintakulut yksiköittäin €1 000	* MTA = muutettu talousarvio		** TA = alkuperäinen talousarvio		HUOM! Voit porautua eri laskentatunnisteisiin.						
	Kum. 12/2021	Tot.-% / MTA*	Kum. 12/2020	Tot.-% / TP 2020	MTA 2021*	Ennuste 2021	Ennuste / MTA*	Ennuste TA 2021**	Ennuste / TA**	TP 2020	Ennuste / TP 2020
1832 YHTEISET PALVELUT -TOIMILUOKA	-11 619	103,7%	-11 257	100,0%	-11 210	-11 209	100,0%	-10 780	104,0%	-11 257	99,6%
18320 YHTEISET PALVELUT	-11 619	103,7%	-11 257	100,0%	-11 210	-11 209	100,0%	-10 780	104,0%	-11 257	99,6%
183119 HENKILÖSTÖPALVELUT	-5 225	101,5%	-5 044	100,0%	-5 148	-5 148	100,0%	-4 748	108,4%	-5 044	102,1%
183120 HALLINTO- JA ASIAKAS	-3 066	112,0%	-2 694	100,0%	-2 738	-2 738	100,0%	-2 709	101,1%	-2 694	101,6%
183140 Talouden ohjaus	-1 801	112,3%	-2 023	100,0%	-1 603	-1 603	100,0%	-1 603	100,0%	-2 023	79,2%
183150 Kehittäminen ja tietohä	-1 528	88,8%	-1 496	100,0%	-1 720	-1 720	100,0%	-1 720	100,0%	-1 496	115,0%
Yhteensä	-11 619	103,7%	-11 257	100,0%	-11 210	-11 209	100,0%	-10 780	104,0%	-11 257	99,6%

KUUKAUSIRAPORTTI

6a) Kumulatiiviset henkilötyövuodet (HTV1, HTV2 ja HTV3)



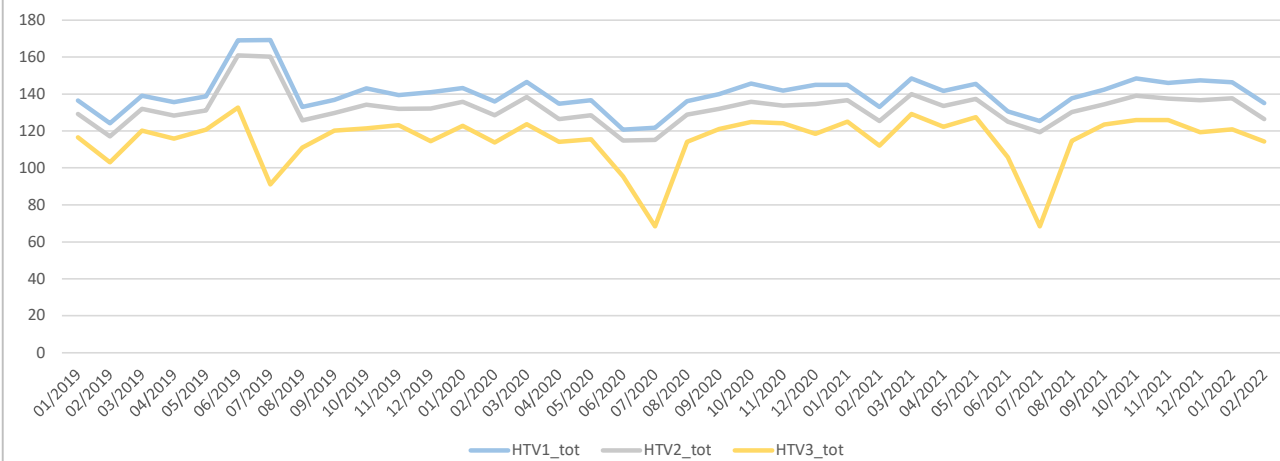
	12/2019	12/2020	Muutos	Muutos	12/2021	Muutos	Muutos
HTV1	84,5	86,8	2,4	2,8 %	85,6	-1,2	-1,4 %
HTV2	82,9	85,2	2,3	2,8 %	83,3	-1,9	-2,2 %
HTV3	70,9	73,4	2,5	3,5 %	72,8	-0,7	-0,9 %

HTV1 = palveluksessaolopäivien lukumäärä kalenteripäivinä / 365 * (osa-aikaprosentti/100)

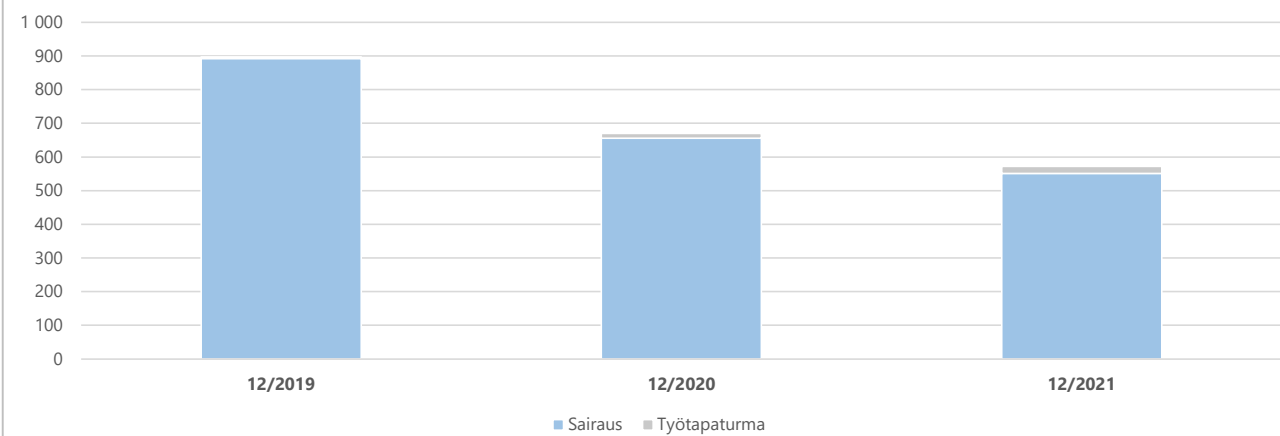
HTV2 = palkallisten palveluksessaolopäivien lukumäärä kalenteripäivinä / 365 * (osa-aikaprosentti/100)

HTV3 = palveluksessaolopäivien (vähennetty kaikki poissaolot) lkm kalenteripäivinä / 365 * (osa-aika-%/100)

6b) Henkilötyövuosien kuukausitoteumat (HTV1, HTV2 ja HTV3)



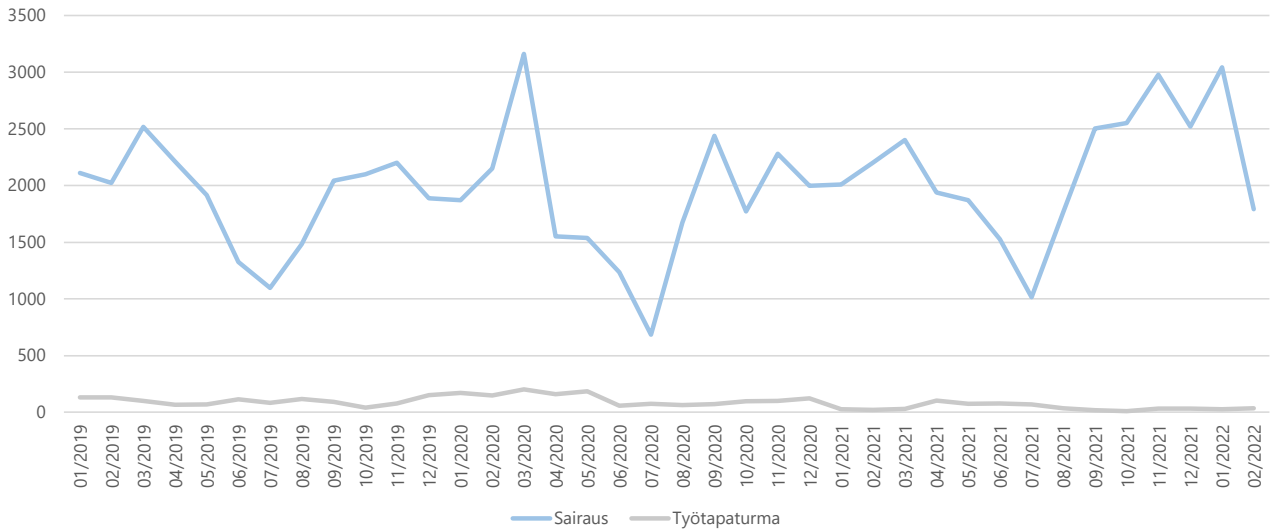
7a) Kumulatiiviset terveisperusteiset (= sairaus ja työtapaturma) poissaolot kalenteripäivät



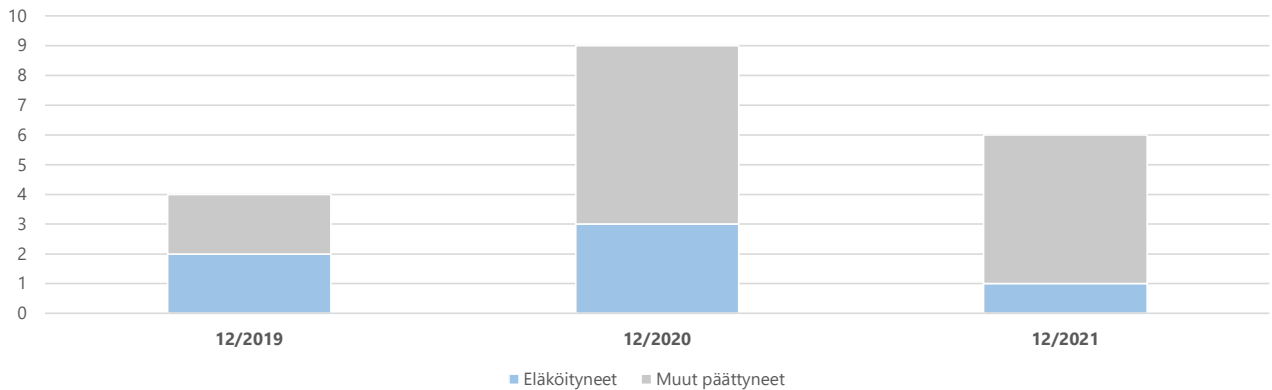
	12/2019	12/2020	Muutos	Muutos	12/2021	Muutos	Muutos
Sairaus	892	656	-236	-26,5 %	551	-105	-16,0 %
Työtapaturma	5	14	9	180,0 %	21	7	50,0 %
Yhteensä	897	670	-227	-25,3 %	572	-98	-14,6 %

KUUKAUSIRAPORTTI

7b) Terveysperusteisten (= sairaus ja työtaturma) poissaolojen kuukausitoteumat kalenteripäivät



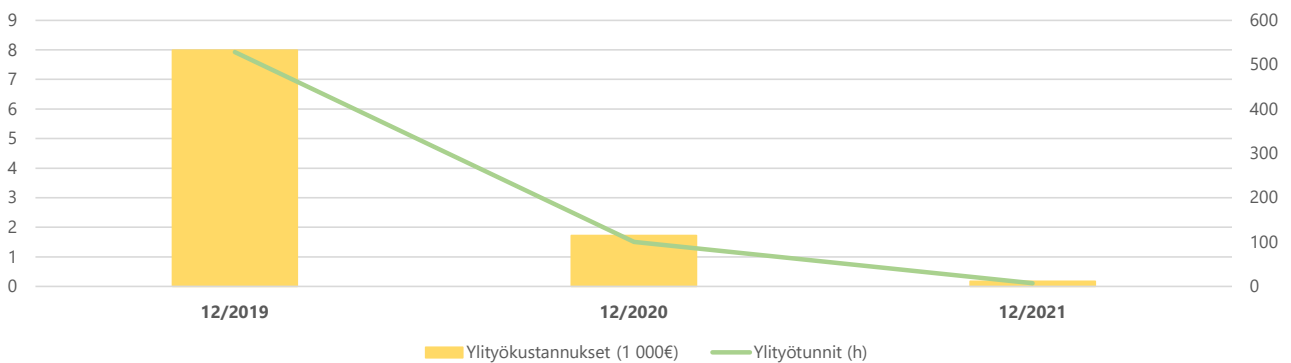
8) Kumulatiiviset vakituisen henkilöstön päätyneet palvelussuhteet



	12/2019	Vaiht.-%	12/2020	Vaiht.-%	Muutos	12/2021	Vaiht.-%	Muutos
Vakit. päätyneet palvelussuhteet	4	5,6 %	9	13,2 %	125,0 %	6	8,3 %	-33,3 %
- joista eläköityneet	2	2,8 %	3	4,4 %	50,0 %	1	1,4 %	-66,7 %
Vakituisen henkilöstön lukumäärä	71		68		-4,2 %	72		5,9 %

Vaihtuvuus% = Vakituisten päätyneet palvelussuhteet / vakituisen henkilöstön lukumäärä

9) Kumulatiiviset ylityökustannukset (1 000 €) ja -tunnit (h)



	12/2019	12/2020	Muutos	Muutos	12/2021	Muutos	Muutos
Ylityökustannukset (1 000€)	8	2	-6	-78,4 %	0	-2	-89,6 %
Ylityötunnit (h)	528	100	-428	-81,1 %	7	-93	-93,0 %